

MATERIAL:

- EPDM
- Monteringsband i rostfritt stål EN1.4301

ARBETSTEMPERATUR:

Max arbetstemperatur:
-60°C- +80°C

MAX TRYCK:

1,0 bar

PÅ FÖRFRÅGAN:

IBECO kan anpassa spännvidderna på PSX kopplingarna. Hittar ni inte den storlek ni behöver så kontakta oss gärna så hjälper vi er att hitta en lösning.

STANDARDER:

- ISO 9001:2008
- ISO 14001:2004
- EN 681-1

TILLBEHÖR:

Verktyg till PSX kopplingar, se sid 390

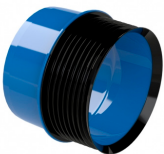


Packningar till Ultra Rib 2, se sid 31



TIPS:

Se även IBECO IA-adapter på sid. 35



PSX kopplingar

PSX-kopplingen är en högpresterande flexibel rörkoppling som används till att sammanfoga rör till borrade eller gjutna hål i betong, till exempel betongmuffar, brunnar samt väggar eller liknande strukturer där det behövs en flexibel vattentät anslutning.

Genom att använda en PSX-koppling så slipper man kapa bort betongens muffände vid anslutning mellan muff och plaströr.



MATERIAL:

- EPDM
- Monteringsband i rostfritt stål EN1.4301

ARBETSTEMPERATUR:

Max arbetstemperatur:
-60°C- +80°C

MAX TRYCK:

1,0 bar

PÅ FÖRFRÅGAN:

IBECO kan anpassa spännvidderna på PSX kopplingarna. Hittar ni inte den storlek ni behöver så kontakta oss gärna så hjälper vi er att hitta en lösning.

STANDARDER:

- ISO 9001:2008
- ISO 14001:2004
- EN 681-1

TILLBEHÖR:

Verktyg till PSX kopplingar, se sid 390

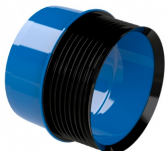


Packningar till Ultra Rib 2, se sid 31



TIPS:

Se även IBECO IA-adapter på sid. 35



PSX kopplingar

PSX-kopplingen är en högpresterande flexibel rörkoppling som används till att sammanfoga rör till borrarade eller gjutna hål i betong, till exempel betongmuffar, brunnar samt väggar eller liknande strukturer där det behövs en flexibel vattentät anslutning.



| Art. nr. | RSK nr. | Hål mm | För rör YD mm | Max ådragnings- moment | Exempel på passande övergångar |
|-----------------|-----------|-----------|------------------|---------------------------|---------------------------------------|
| PSX 8 QRS:DD | 235 54 88 | 200 | 43- 122 | 7 | 200 mm rör ID- 43-122 mm rör YD |
| PSX 09-06 :DD | 235 54 47 | 208 | 152- 165 | 7 | Betong DN150, inv. muff- 160 Plaströr |
| PSX 10.5-06 :DD | 235 54 48 | 267 | 140- 175 | 7 | 267 mm rör ID- 140-175 mm rör YD |
| PSX 10-06 :DD | 235 54 49 | 254 | 140- 175 | 7 | 254 mm rör ID- 140-175 mm rör YD |
| PSX 11-06 :DD | 235 54 50 | 280 | 145- 175 | 7 | 280 mm rör ID- 145-175 mm rör YD |
| PSX 11-08 :DD | 235 54 51 | 280 | 200- 220 | 7 | 280 mm rör ID- 200-220 mm rör YD |
| PSX 12-06 :DD | 235 54 52 | 290 | 145- 175 | 7 | Betong DN225, inv. muff- 160 Plaströr |
| PSX 12-08 :DD | 235 54 53 | 290 | 200- 220 | 7 | Betong DN225, inv. muff- 200 Plaströr |
| PSX 12-11 :DD | 235 54 54 | 290 | 220- 250 | 7 | Betong DN225, inv. muff- 250 Plaströr |
| PSX 12M :DD | 235 54 55 | 305 | 200- 232 | 7 | Betong DN225- 200 Plaströr |
| PSX 12Y :DD | 235 54 56 | 305 | 145- 175 | 7 | Betong DN225- 160 Plaströr |
| PSX 13-10 :DD | 235 54 57 | 330 | 248- 260 | 7 | 330 mm rör ID- 250 Plaströr |
| PSX 14M :DD | 235 54 58 | 356 | 248- 282 | 7 | Betong DN300- 250 Plaströr |
| PSX 16L :DD | 235 54 59 | 385 | 288- 318 | 7 | Betong DN300, inv. muff- 315 Plaströr |
| PSX 16M :DD | 235 54 60 | 406 | 306- 338 | 7 | Betong DN300, inv. muff- 315 Plaströr |
| PSX 16Y :DD | 235 54 61 | 385 | 250- 282 | 7 | Betong DN300, inv. muff- 250 Plaströr |
| PSX 18M 2:DD | 235 54 62 | 457 | 370- 400 | 7 | Betong DN400- 400 Plaströr |
| PSX 18Y 2:DD | 235 54 63 | 450 | 335- 368 | 7 | Betong DN400, inv. muff- 355 Plaströr |
| PSX 20A 2:DD | 235 54 64 | 508 | 406- 442 | 7 | 508 mm rör ID- 406-422 mm rör YD |
| PSX 20Y 2:DD | 235 54 65 | 485 | 375- 406 | 7 | Betong DN400, inv. muff- 400 Plaströr |
| PSX 22L 2:DD | 235 54 66 | 550 | 432- 460 | 7 | Betong DN500- 450 Plaströr |
| PSX 22M 2:DD | 235 54 67 | 560 | 457- 488 | 7 | Betong DN500- 457-488 mm rör YD |
| PSX 24A 2:DD | 235 54 68 | 610 | 533- 546 | 7 | 610 mm rör ID- 533-546 mm rör YD |
| PSX 24L 2:DD | 235 54 69 | 580 | 483- 502 | 7 | Betong DN500- 500 Plaströr |
| PSX 26A 2:DD | 235 54 70 | 660 | 565- 590 | 7 | 660 mm rör ID- 565-590 mm rör YD |
| PSX 26L 2:DD | 235 54 71 | 650 | 540- 569 | 7 | Betong DN600- 560 Plaströr |
| PSX 28A 2:DD | 235 54 72 | 685 | 616- 630 | 7 | Betong DN600- 630 Plaströr |
| PSX 28L 2:DD | 235 54 73 | 711 | 594- 625 | 7 | 711 mm rör ID- 594-625 mm rör YD |
| PSX 30A 2:DD | 235 54 74 | 762 | 666- 696 | 7 | 762 mm rör ID- 666-696 mm rör YD |
| PSX 30L 2:DD | 235 54 75 | 762 | 645- 675 | 7 | 762 mm rör ID- 645-675 mm rör YD |
| PSX 32A 2:DD | 235 54 76 | 813 | 725- 747 | 7 | 813 mm rör ID- 725-747 mm rör YD |
| PSX 32L 2:DD | 235 54 77 | 813 | 696- 726 | 7 | 813 mm rör ID- 696-726 mm rör YD |
| PSX 34L 2:DD | 235 54 78 | 864 | 750- 775 | 7 | 864 mm rör ID- 750-775 mm rör YD |
| PSX 36A 2:DD | 235 54 79 | 914 | 800- 813 | 7 | 914 mm rör ID- 800-813 mm rör YD |
| PSX 36L 2:DD | 235 54 80 | 914 | 787- 800 | 7 | 914 mm rör ID- 787-800 mm rör YD |
| PSX 38A 2:DD | 235 54 81 | 965 | 830- 860 | 7 | 965 mm rör ID- 830-860 mm rör YD |
| PSX 40L 2:DD | 235 54 82 | 1016 | 870- 902 | 7 | 1016 mm rör ID- 870-902 mm rör YD |
| PSX 40S 2:DD | 235 54 83 | 1016 | 902- 914 | 7 | 1016 mm rör ID- 902-914 mm rör YD |
| PSX 42A 2:DD | 235 54 84 | 1067 | 965- 984 | 7 | 1067 mm rör ID- 965-984 mm rör YD |
| PSX 42L 2:DD | 235 54 85 | 1067 | 940- 965 | 7 | 1067 mm rör ID- 940-965 mm rör YD |
| PSX 46L 2:DD | 235 54 86 | 1168 | 1041- 1060 | 7 | 1168mm rör ID- 1041-1060mm rör YD |
| PSX 48L 2:DD | 235 54 87 | 1220 | 1107- 1123 | 7 | 1220mm rör ID- 1107-1123mm rör YD |