

MATERIAL:

- Koppling: EPDM (EN681-1)
- Monteringsband: syrafast stål EN1.4404

KEMIKALIE-BESTÄNDIGHET:

Kontakta oss för information om kopplingens kemikaliebeständighet

BEDÖMD ACCEPTERAD AV:



BEDÖMD AV:



REGISTRERAD HOS:



Accepterad monteringsanvisning 2016:1

GODKÄNNANDEN:



STANDARDSER:

- WIS 4-41-01
- EN 681-1:1996
- EN 295-4:2013
- EN 10088-2:1995



Fernco flexibla rörkopplingar

Fernco flexibla rörkopplingar är tillverkade av EPDM gummi och har stödplåt och monteringsband av syrafast 1.4404 stål.

Kopplingarna är idealiska för reparation och underhåll av självfallsledningar. De kan användas på alla rörmaterial och dimensioner upp till DN3000.

Stödplåten gör rörkopplingarna tåligare mot marktryck och skyddar gummimaterialet mot nötning från vassa föremål.

Materialet i rörkopplingarna underlättar installationen och ger en säker tätning mot infiltration och exfiltration på alla sorts rörtyper som till exempel PVC, PE, koppar, stål, gjutjärn/segjärn, betong, eternit, glasfiber eller lerrör.

Flexseal byter namn till Fernco



www.findmy.fernco.se



HJÄLP ATT HITTA RÄTT KOPPLING:



PRODUKTVÄLJAREN



IBECO
express™

LEVERANS
INOM
24h

MATERIAL:

- Koppling: EPDM (EN681-1)
- Monteringsband: syrafast stål EN1.4404

ARBETSTEMPERATUR:

Max arbetstemperatur:
-60°C - +80°C

MAX TRYCK:

0,6 bar

PÅ FÖRFRÅGAN:

- Nitril för kemisk resistens
- Andra storlekar tillverkas på beställning och anpassas efter rörets YD

HITTA RÄTT KOPPLING:



PRODUKTVÄLJAREN



www.findmy.fernco.se

TILLBEHÖR:

Se verktyg som underlättar montage, sid 390



Packningar till Ultra Rib 2, se sid 31



Fernco DC rörkopplingar

Utän stödplåt; för applikationer med lägre marktryck



Art. nr.	RSK nr.	Spännvidd mm	Längd mm	Hylsa mm	Maximalt åtdragningsmoment	Exempel på passande övergångar
DC50	311 45 28	40 - 50	80	8	6 Nm	
DC65	311 02 06	50 - 65	90	8	6 Nm	MA 50- Plast 50
DC75	311 43 90	60 - 75	80	8	6 Nm	
DC85	311 45 12	76 - 85	80	8	6 Nm	
DC95	311 02 07	80 - 95	100	8	6 Nm	Plast 90- Plast 90
DC115	311 02 08	100 - 115	100	8	6 Nm	Normalrör 100- MA 110
DC125	311 02 09	110 - 125	100	8	6 Nm	Lerrör 100- Plaströr 110
DC135	311 02 10	120 - 135	120	8	6 Nm	Normalrör 100- Lerrör 100
DC150	311 02 11	135 - 150	120	8	6 Nm	Betong 100- Lerrör 100
DC165	311 02 12	150 - 165	120	8	6 Nm	Plast 160- MA 160
DC175	311 02 13	160 - 175	120	8	6 Nm	Normalrör 150- Lerrör 125
DC185	311 02 14	170 - 185	120	8	6 Nm	PEH 180- PEH 180
DC195	311 02 15	180 - 195	120	8	6 Nm	Äldre betong 150- Lerrör 150
DC215	311 02 16	200 - 215	150	8	6 Nm	Ny betong 150- Plast 200
DC225	311 02 17	210 - 225	150	8	6 Nm	Gjutjärn 200- Plast 225
DC250	311 02 18	235 - 250	150	8	6 Nm	Plast 250- Plast 250
DC265	311 45 29	250 - 265	150	8	13 Nm	
DC275	311 02 19	260 - 275	150	8	13 Nm	Lerrör 225- Lerrör 225

Fernco AC reducerande rörkopplingar

Klarar tryck upp till 0,6 bar



Art. nr.	RSK nr.	Spännvidd mm	Spännvidd mm	Längd mm	Hylsa mm	Max Nm	Exempel på passande övergångar
AC1201	311 02 20	105- 120	35- 45	100	8	6 Nm	Plast 110- Plast 40
AC1225	311 02 21	110- 122	48- 56	100	8	6 Nm	Lerrör 100- Plast 50
AC1226	311 02 22	110- 122	60- 68	100	8	6 Nm	Lerrör 100- Plast 65
AC1221	311 02 23	110- 122	80- 95	100	8	6 Nm	Lerrör 100- Plast 90
AC5144	311 02 24	110- 125	100- 115	100	8	6 Nm	Gjutjärn 100- Plast 110
AC1361	311 02 25	121- 136	80- 95	100	8	6 Nm	Lerrör 100- Plast 90
AC1362	311 02 26	121- 136	100- 115	100	8	6 Nm	Lerrör 100- Plast 110
AC1452	311 02 27	130- 145	110- 125	120	8	6 Nm	Lerrör 100- Plast 110
AC1552	311 02 28	140- 155	90- 105	120	8	6 Nm	Betong 100- Plast 90
AC1602	311 02 29	144- 160	110- 122	120	8	6 Nm	Plast 160- Gjutjärn 100
AC1603	311 02 30	144- 160	121- 136	120	8	6 Nm	Plast 160- Lerrör 100
AC1702	311 02 31	155- 170	110- 125	120	8	6 Nm	Betong 125- Normalrör 100



fortsätter..


MATERIAL:

- Koppling: EPDM (EN681-1)
- Monteringsband: syrafast stål EN1.4404

ARBETSTEMPERATUR:

 Max arbetstemperatur:
-60°C - +80°C

MAX TRYCK:

0,6 bar

PÅ FÖRFRÅGAN:

- Nitril för kemisk resistens
- Andra storlekar tillverkas på beställning och anpassas efter rörets YD

HITTA RÄTT KOPPLING:

PRODUKTVÄLJAREN

www.findmy.fernco.se
TILLBEHÖR:

Se verktyg som underlättar montage, sid 390



Packningar till Ultra Rib 2, se sid 31



Fernco AC reducerande rörkopplingar

Art. nr.	RSK nr.	Spännvidd mm	Spännvidd mm	Längd mm	Hylsa mm	Max Nm	Exempel på passande övergångar
AC1703	311 02 32	155- 170	130- 145	120	8	6 Nm	Betong 125- PE 140
AC1922	311 02 33	170- 192	110- 122	120	8	6 Nm	Äldre betong 150- Plast 110
AC1923	311 02 34	170- 192	121- 136	120	8	6 Nm	Äldre betong 150- Lerrör 100
AC1924	311 02 35	170- 192	144- 160	120	8	6 Nm	Äldre betong 150- Plast 160
AC2000	311 02 36	180- 200	130- 145	150	8	6 Nm	Äldre betong 150- PE 140
AC2001	311 02 37	180- 200	155- 170	150	8	6 Nm	Äldre betong 150- Normalrör 150
AC6000	311 43 49	180- 200	160- 180	150	8	6 Nm	
AC2100	311 02 38	185- 210	100- 115	150	8	6 Nm	Ny betong 150- Plast 110
AC2101	311 02 39	185- 210	160- 180	150	8	6 Nm	Ny betong 150- Plast 160
AC2152o/s*	311 02 40	195- 215	100- 115	150	8	6 Nm	MA 210- Plast 110
AC2154	311 07 45	180 - 215	150 - 165	150	8	6 Nm	Alla betong 150 - Plast 160
AC2254	311 02 42	200- 225	160- 175	150	8	6 Nm	Gjutjärn 200- Plast 160
AC2352	311 02 43	210- 235	110- 122	150	8	6 Nm	Gjutjärn 200- Plast 110
AC2353	311 02 44	210- 235	121- 136	150	8	6 Nm	Gjutjärn 200- Lerrör 100
AC2354	311 02 45	210- 235	144- 160	150	8	6 Nm	Gjutjärn 200- Plast 160
AC2355	311 02 46	210- 235	170- 192	150	8	6 Nm	Gjutjärn 200- Äldre betong 150
AC2356	311 02 47	210- 235	190- 215	150	8	6 Nm	Gjutjärn 200- MA 210
AC2654	311 02 48	240- 265	144- 160	150	8	6 Nm	Rostfritt 250- Plast 160
AC2655	311 02 49	240- 265	170- 192	150	8	6 Nm	Rostfritt 250 - Äldre betong 150
AC2656	311 02 50	240- 265	190- 215	150	8	6 Nm	Rostfritt 250- MA 210
AC2657	311 02 51	240- 265	210- 235	150	8	6 Nm	Rostfritt 250- Gjutjärn 200
AC2754	311 02 52	250- 275	160- 175	150	8	6 Nm	Lerrör 225- Plast 160
AC2756	311 02 53	250- 275	200- 225	150	8	6 Nm	Lerrör 225- Plast 200
AC2904	311 02 54	265- 290	144- 160	150	8	13 Nm	Lerrör 225- Plast 160
AC2907	311 02 55	265- 290	210- 235	150	8	13 Nm	Lerrör 225- Plast 225
AC2908	311 02 56	265- 290	235- 260	150	8	13 Nm	Lerrör 225- Plast 250
AC2956o/s*	311 02 57	270- 295	185- 210	150	8	13 Nm	Äldre betong 225- Plast 200
AC3204	311 02 58	295- 320	144- 160	150	8	13 Nm	Ny betong 225- Plast 160
AC3205	311 02 59	295- 320	170- 192	150	8	13 Nm	Ny betong 225- Äldre betong 150
AC3207	311 02 60	295- 320	210- 235	150	8	13 Nm	Ny betong 225- Gjutjärn 200
AC3208	311 02 61	295- 320	240- 265	150	8	13 Nm	Ny betong 225- Rostfritt 250
AC3209	311 02 62	295- 320	265- 290	150	8	13 Nm	Ny betong 225- Lerrör 225
AC3351o/s*	311 02 63	310- 335	180- 205	150	8	13 Nm	Ny betong 225- Plast 200
AC3608	311 02 64	335- 360	240- 265	165	8	13 Nm	PEH 355- Rostfritt 250
AC3609	311 02 65	335- 360	265- 290	165	8	13 Nm	PEH 355- Lerrör 225
AC3600	311 02 66	335- 360	295- 320	165	8	13 Nm	PEH 355- Ny betong 225
AC3858	311 02 67	360- 385	240- 265	165	8	13 Nm	Äldre betong 300- Rostfritt 250
AC3859	311 02 68	360- 385	265- 290	165	8	13 Nm	Äldre betong 300- Lerrör 225
AC3850	311 02 69	360- 385	300- 325	165	8	13 Nm	Äldre betong 300- Ny betong 225
AC4208	311 02 70	395- 420	240- 265	165	8	13 Nm	Ny betong 300- Rostfritt 250
AC4209	311 02 71	395- 420	265- 290	165	8	13 Nm	Ny betong 300- Lerrör 225

* Excentrisk anslutning



IBECO
express™

LEVERANS
INOM
24h

MATERIAL:

- Koppling: EPDM (EN681-1)
- Monteringsband och stödplåt: syrafast stål EN1.4404

ARBETSTEMPERATUR:

Max arbetstemperatur:
-50°C- +80°C

MAX TRYCK:

2,5 bar

PÅ FÖRFRÅGAN:

- Nitril för kemisk resistens
- IBECO kan anpassa spännvidderna i båda sidor på kopplingen. Hittar ni inte den storlek ni söker så kontakta ioss så hjälper vi er att hitta en lösning

HITTA RÄTT KOPPLING:



www.findmy.fernco.se

VERKTYG:

Se verktyg som underlättar montage, sid 390



Packningar till Ultra Rib 2, se sid 31



Fernco SC flexibla rörkopplingar

Med stödplåt



Art. nr.	RSK nr.	Spännvidd mm	Längd mm	Hylsa mm	Maximalt åtdragningsmoment	Exempel på passande övergångar
SC95	311 01 00	80- 95	100	8	6 Nm	Plast 90- Plast 90
SC115	311 01 01	100- 115	100	8	6 Nm	Normalrör 100- MA 110
SC120	311 01 02	110- 121	120	8	6 Nm	Normalrör 100- PVC110
SC125	311 01 03	110- 125	120	8	6 Nm	Lerrör 100- Plast 110
SC137	311 01 04	120- 137	120	8	6 Nm	Lerrör 100- Lerrör 100
SC150	311 01 05	125- 150	120	8	6 Nm	Lerrör 100- PE 140
SC165	311 01 06	140- 165	120	8	6 Nm	Betong 100- Rostfritt 150
SC175	311 01 07	150- 175	120	8	6 Nm	Lerrör 125- MA 160
SC185	311 01 08	160- 182	120	8	6 Nm	Normalrör 150- Plast 160
SC200	311 01 09	175- 200	150	8	6 Nm	Äldre betong 150- Plast 200
SC215	311 01 10	190- 215	150	8	13 Nm	Ny betong 150- Rostfritt 210
SC225	311 01 11	200- 225	150	8	13 Nm	Plast 200- Gjutjärn 200
SC250	311 01 12	225- 250	150	8	13 Nm	Plast 225- Plast 250
SC265	311 01 13	240- 265	150	8	13 Nm	Plast 250- Rostfritt 250
SC275	311 01 14	250- 275	150	8	13 Nm	Lerrör 225- Plast 250
SC290	311 01 15	265- 290	150	8	13 Nm	Äldre betong 225- Lerrör 225
SC310	311 01 16	285- 310	185	8	13 Nm	Äldre betong 225- Lerrör 250
SC320	311 01 17	295- 320	185	8	13 Nm	Ny betong 225- Plast 315
SC335	311 01 18	305- 335	185	8	13 Nm	Ny betong 225- Plast 315
SC345	311 01 19	315- 345	185	8	13 Nm	Plast 315- Ny betong 225
SC360	311 01 20	340- 360	185	8	13 Nm	Plast 355- Lerrör 300
SC385	311 01 21	355- 385	185	8	13 Nm	Plast 355- Ny betong 300
SC410	311 01 22	385- 410	185	8	13 Nm	Äldre betong 300- Plast 400
SC425	311 01 23	400- 425	185	8	13 Nm	Ny betong 300- Plast 400
SC430	311 01 24	405- 430	185	8	13 Nm	Ny betong 300- Ny betong 300
SC445	311 01 25	420- 445	185	8	13 Nm	Normalrör 400- Ny betong 300
SC465	311 01 26	435- 465	185	8	13 Nm	Lerrör 375- Plast 450
SC490	311 01 27	465- 490	185	8	13 Nm	Äldre betong 400- Äldre betong 400
SC510	311 01 28	480- 510	185	8	13 Nm	Äldre betong 400- Plast 500
SC525	311 01 29	495- 525	185	8	13 Nm	Ny betong 400- Plast 500
SC540	311 01 30	510- 540	185	8	13 Nm	Ny betong 400- Ny betong 400
SC550	311 01 31	520- 550	185	8	13 Nm	Ny betong 400- Ny betong 400
SC560	311 01 32	530- 560	185	8	13 Nm	Ny betong 400- Ny betong 400
SC580	311 01 33	555- 580	185	8	13 Nm	Plast 560- Äldre betong 500
SC600	311 01 34	570- 600	185	8	13 Nm	Ny betong 450- Äldre betong 500
SC620	311 01 35	590- 620	185	8	13 Nm	Sentab 500- Sentab 500

MATERIAL:

- Koppling: EPDM (EN681-1)
- Monteringsband och stödplåt: slyrafast stål EN1.4404

ARBETSTEMPERATUR:

Max arbetstemperatur:
-50°C - +80°C

MAX TRYCK:

2,5 bar

PÅ FÖRFRÅGAN:

- Nitril för kemisk resistens
- IBECO kan anpassa spännvidderna i båda sidor på kopplingen. Hittar ni inte den storlek ni söker så kontakta oss så hjälper vi er att hitta en lösning

HITTA RÄTT KOPPLING:



PRODUKTVÄLJAREN



www.findmy.fernco.se

VERKTYG:

Se verktyg som underlättar montage, sid 390



Packningar till Ultra Rib 2, se sid 31



Fernco SCW flexibla rörkopplingar
Bygglängd 300 mm
Med stödplåt

Art. nr.	RSK nr.	Spännvidd mm	Längd mm	Hylsa mm	Maximalt åtdragningsmoment	Exempel på passande övergångar
SC225W	311 01 69	200-225	300	8	13 Nm	Plast 200- Gjutjärn 200
SC290W	311 01 70	265-290	300	8	13 Nm	Äldre betong 225- Lerrör 225
SC310W	311 01 71	285-310	300	8	13 Nm	Äldre betong 225- Lerrör 250
SC320W	311 01 72	295-320	300	8	13 Nm	Ny betong 225- Ny betong 225
SC330W	311 03 12	305-330	300	8	13 Nm	Plast 315- Plast 315
SC335W	311 01 73	305-335	300	8	13 Nm	Ny betong 225- Plast 315
SC345W	311 01 74	315-345	300	8	13 Nm	Plast 315- Ny betong 225
SC350W	311 03 13	325-350	300	8	13 Nm	Betong 225- Plast 350
SC360W	311 01 75	340-360	300	8	13 Nm	Plast 355- Lerrör 300
SC385W	311 01 76	355-385	300	8	13 Nm	Plast 355- Ny betong 300
SC410W	311 01 77	385-410	300	8	13 Nm	Äldre betong 300- Plast 400
SC425W	311 01 78	400-425	300	8	13 Nm	Ny betong 300- Plast 400
SC430W	311 01 79	405-430	300	8	13 Nm	Ny betong 300- Ny betong 300
SC445W	311 01 80	420-445	300	8	13 Nm	Normalrör 400- Ny betong 300
SC465W	311 01 81	435-465	300	8	13 Nm	Lerrör 375- Plast 450
SC470W	311 03 14	445-470	300	8	13 Nm	Plast 450- Plast 450
SC490W	311 01 82	465-490	300	8	13 Nm	Äldre betong 400- Äldre betong 400
SC510W	311 01 83	480-510	300	8	13 Nm	Äldre betong 400- Plast 500
SC525W	311 01 84	495-525	300	8	13 Nm	Ny betong 400- Plast 500
SC540W	311 01 85	510-540	300	8	13 Nm	Ny betong 400- Ny betong 400
SC550W	311 01 86	520-550	300	8	13 Nm	Ny betong 400- Ny betong 400
SC560W	311 01 87	530-560	300	8	13 Nm	Ny betong 400- Ny betong 400
SC570W	311 03 15	545-570	300	8	13 Nm	Plast 560- Plast 560
SC580W	311 01 88	555-580	300	8	13 Nm	Plast 560- Äldre betong 500
SC600W	311 01 89	570-600	300	8	13 Nm	Ny betong 450- Äldre betong 500
SC620W	311 01 90	590-620	300	8	13 Nm	Sentab 500- Sentab 500



MATERIAL:

- Koppling: EPDM (EN681-1)
- Monteringsband och stödplåt: syrafast stål EN1.4404

ARBETSTEMPERATUR:

Max arbetstemperatur: -50°C - +80°C

MAX TRYCK:

- LC400-500: 2,5 bar
- LC600-600; 1,5 bar
- LC1000-1300: 1bar
- LC1400+: 0,5 bar

PÅ FÖRFRÅGAN:

- Nitril för kemisk resistens
- IBECO kan anpassa spännvidderna i båda sidor på kopplingen. Hittar ni inte den storlek ni söker så kontakta i oss så hjälper vi er att hitta en lösning

VERKTYG:

Se verktyg som underlättar montage, sid 390



Packningar till Ultra Rib 2, se sid 31



Fernco LC rörkopplingar, DN600 - DN2000

Med stödplåt och extra kraftiga monteringsband med med t-bult

Art. nr.	RSK nr.	Spännvidd mm	Längd mm	Hylsa mm	Maximalt åtdragningsmoment	Exempel på passande övergångar
LC400	311 42 76	375- 400	190	13	20 Nm	
LC405	311 42 77	380- 405	190	13	20 Nm	
LC410	311 42 78	385- 410	190	13	20 Nm	Betong 300- Plast 400
LC415	311 42 79	390- 415	190	13	20 Nm	
LC420	311 42 80	395- 420	190	13	20 Nm	
LC425	311 42 81	400- 425	190	13	20 Nm	Ny betong 400- Ny betong 400
LC430	311 42 82	405- 430	190	13	20 Nm	
LC465	311 42 83	440- 465	190	13	20 Nm	Lerrör 375- Plast 450
LC500	311 42 84	475- 500	190	13	20 Nm	
LC510	311 42 85	485- 510	190	13	20 Nm	Äldre betong 400- Plast 500
LC525	311 42 86	500- 525	190	13	20 Nm	Ny betong 400- Plast 500
LC550	311 42 87	525- 550	190	13	20 Nm	Ny betong 400- Ny betong 400
LC565	311 42 88	540- 565	190	13	20 Nm	
LC580	311 42 89	555- 580	190	13	20 Nm	Plast 560- Ny betong 450
LC600	311 42 90	575- 600	190	13	20 Nm	
LC610	311 42 91	585- 610	190	13	20 Nm	
LC620	311 42 92	595- 620	190	13	20 Nm	
LC635	311 42 93	610- 635	190	13	20 Nm	
LC640	311 42 94	615- 640	190	13	20 Nm	Plast 630- Plast 630
LC645	311 42 95	620- 645	190	13	20 Nm	
LC665	311 42 96	640- 665	190	13	20 Nm	
LC685	311 42 97	660- 685	190	13	20 Nm	Ny betong 500- Ny betong 500
LC695	311 42 98	670- 695	190	13	20 Nm	
LC700	311 42 99	675- 700	190	13	20 Nm	
LC705	311 43 00	680- 705	190	13	20 Nm	
LC715	311 43 01	690- 715	190	13	20 Nm	
LC720	311 43 02	695- 720	190	13	20 Nm	
LC745	311 43 03	720- 745	190	13	20 Nm	
LC750	311 43 04	725- 750	190	13	20 Nm	
LC755	311 43 05	730- 755	190	13	20 Nm	
LC780	311 43 06	755- 780	190	13	20 Nm	
LC785	311 43 07	760- 785	190	13	20 Nm	
LC795	311 43 08	770- 795	190	13	20 Nm	Betong 600- Betong 600
LC800	311 43 09	775- 800	190	13	20 Nm	
LC805	311 43 10	780- 805	190	13	20 Nm	
LC810	311 43 11	785- 810	190	13	20 Nm	
LC820	311 43 12	795- 820	190	13	20 Nm	
LC830	311 43 13	805- 830	190	13	20 Nm	
LC835	311 43 14	810- 835	190	13	20 Nm	
LC880	311 43 15	855- 880	190	13	20 Nm	
LC900	311 43 16	875- 900	190	13	20 Nm	
LC910	311 43 17	885- 910	190	13	20 Nm	Plast 900- Plast 900
LC930	311 43 18	905- 930	190	13	20 Nm	
LC985	311 43 19	960- 985	190	13	20 Nm	
LC995	311 43 20	970- 995	190	13	20 Nm	
LC1035	311 43 21	1010- 1035	190	13	25 Nm	
LC1055	311 43 22	1030- 1055	190	13	25 Nm	
LC1140	311 43 23	1115- 1140	190	13	25 Nm	
LC1275	311 43 24	1250- 1275	190	13	25 Nm	
LC1490	311 43 25	1465- 1490	190	13	25 Nm	



MATERIAL:

- Koppling: EPDM (EN681-1)
- Monteringsband och stödplåt: syrafast stål EN1.4404

ARBETSTEMPERATUR:

Max arbetstemperatur: -50°C- +80°C

MAX TRYCK:

- LC400-500: 2,5 bar
- LC600-600; 1,5 bar
- LC1000-1300: 1bar
- LC1400+: 0,5 bar

PÅ FÖRFRÅGAN:

- Nitril för kemisk resistens
- IBECO kan anpassa spännvidderna i båda sidor på kopplingen. Hittar ni inte den storlek ni söker så kontakta ioss så hjälper vi er att hitta en lösning

HITTA RÄTT KOPPLING:



PRODUKTVÄLJAREN



www.findmy.fernco.se

VERKTYG:

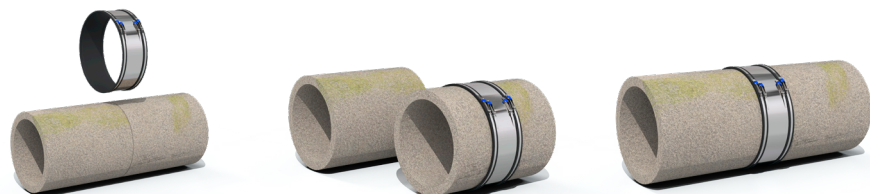
Se verktyg som underlättar montage, sid 390



Fernco LCW Bygglängd 300 mm, DN550-DN2000

Med stödplåt och extra kraftiga monteringsband med t-bult

Art. nr.	RSK nr.	Spännvidd mm	Längd mm	Hylsa mm	Max. Nm	Exempel på passande övergångar
LC400W	311 03 64	375- 400	300	13	20 Nm	Betong 300- Plast 400
LC405W	311 03 65	380- 405	300	13	20 Nm	Betong 300- Plast 400
LC410W	311 03 35	385- 410	300	13	20 Nm	Betong 300- Plast 400
LC415W	311 03 67	390- 415	300	13	20 Nm	
LC420W	311 03 68	395- 420	300	13	20 Nm	
LC425W	311 03 38	400- 425	300	13	20 Nm	Ny betong 400- Ny betong 400
LC430W	311 03 69	405- 430	300	13	20 Nm	
LC465W	311 03 39	440- 465	300	13	20 Nm	Lerrör 375- Plast 450
LC500W	311 03 82	475- 500	300	13	20 Nm	
LC510W	311 03 40	485- 510	300	13	20 Nm	Äldre betong 400- Plast 500
LC525W	311 03 41	500- 525	300	13	20 Nm	Ny betong 400- Plast 500
LC550W	311 03 42	525- 550	300	13	20 Nm	Ny betong 400- Ny betong 400
LC565W	311 43 26	540- 565	300	13	20 Nm	
LC580W	311 03 36	555- 580	300	13	20 Nm	Plast 560- Ny betong 450
LC600W	311 43 27	575- 600	300	13	20 Nm	
LC610W	311 03 43	585- 610	300	13	20 Nm	
LC620W	311 03 44	595- 620	300	13	20 Nm	
LC635W	311 04 04	610- 635	300	13	20 Nm	
LC640W	311 03 20	615- 640	300	13	20 Nm	Plast 630- Plast 630
LC645W	311 43 28	620- 645	300	13	20 Nm	
LC665W	311 03 45	640- 665	300	13	20 Nm	
LC685W	311 03 22	660- 685	300	13	20 Nm	Ny betong 500- Ny betong 500
LC695W	311 43 29	670- 695	300	13	20 Nm	
LC700W	311 43 33	675- 700	300	13	20 Nm	
LC705W	311 43 30	680- 705	300	13	20 Nm	
LC715W	311 43 31	690- 715	300	13	20 Nm	
LC720W	311 04 19	695- 720	300	13	20 Nm	
LC745W	311 43 32	720- 745	300	13	20 Nm	
LC750W	311 43 34	725- 750	300	13	20 Nm	
LC755W	311 43 35	730- 755	300	13	20 Nm	
LC780W	311 04 31	755- 780	300	13	20 Nm	
LC785W	311 04 32	760- 785	300	13	20 Nm	
LC795W	311 03 23	770- 795	300	13	20 Nm	Betong 600- Betong 600
LC800W	311 43 36	775- 800	300	13	20 Nm	
LC805W	311 04 36	780- 805	300	13	20 Nm	
LC810W	311 03 24	785- 810	300	13	20 Nm	
LC820W	311 04 39	795- 820	300	13	20 Nm	
LC830W	311 43 37	805- 830	300	13	20 Nm	
LC835W	311 43 38	810- 835	300	13	20 Nm	
LC880W	311 43 39	855- 880	300	13	20 Nm	
LC900W	311 43 40	875- 900	300	13	20 Nm	
LC910W	311 03 25	885- 910	300	13	20 Nm	Plast 900- Plast 900
LC930W	311 43 41	905- 930	300	13	20 Nm	
LC985W	311 43 42	960- 985	300	13	20 Nm	
LC995W	311 43 43	970- 995	300	13	20 Nm	
LC1035W	311 43 44	1010- 1035	300	13	25 Nm	
LC1055W	311 03 50	1030- 1055	300	13	25 Nm	
LC1140W	311 03 52	1115- 1140	300	13	25 Nm	
LC1275W	311 03 59	1250- 1275	300	13	25 Nm	
LC1490W	311 43 45	1465- 1490	300	13	25 Nm	





MATERIAL:

- Koppling: EPDM (EN681-1)
- Monteringsband och stödplåt: syrafast stål EN1.4404

ARBETSTEMPERATUR:

Max arbetstemperatur: -50°C- +80°C

MAX TRYCK:

- MAG300: 4,0 bar
- MAG400-500: 2,5 bar
- MAG600-900: 1,5 bar
- MAG1000+: 1,0 bar

PÅ FÖRFRÅGAN:

- Nitril för kemisk resistens
- IBECO kan anpassa spännvidderna i båda sidor på kopplingen. Hittar ni inte den storleken ni söker så kontakta oss så hjälper vi er att hitta en lösning

HITTA RÄTT KOPPLING:



PRODUKTVÄLJAREN



www.findmy.fernco.se

VERKTYG:

Se verktyg som underlättar montage, sid 390



Packningar till Ultra Rib 2, se sid 31



Fernco MAGNUM rörkopplingar

Kopplingen med längst bygglängd på marknaden

Fernco MAGNUM rörkopplingar är tillverkade för mycket krävande installationer. Dessa kopplingar klarar tryckbelastningar på upp till 4 bar och är med sina 370 mm kopplingen med längst bygglängd på marknaden.

- Extra lång
- Extra kraftig konstruktion
- Extra kraftiga bultar (T-bult)
- Anpassas till rörets utvändiga diameter

Rörkopplingen ger större flexibilitet och tolererar större avvinkling vid installation tack vare sin bygglängd.

Alla kopplingar är tillverkade av EPDM som standard. NBR (nitril) kan fås på begäran.

Kopplingarna levereras med stödplåt och med kraftiga syrafasta monteringsband som standard.



Fernco MAGNUM rörkopplingar

Extra lång bygglängd på 370 mm; extra kraftiga monteringsband

Art. nr.	Spännvidd mm	Längd mm	Hylsa mm	Maximalt åtdragningsmoment
MAG300	Anpassas på begäran till rör YD	370	13	25 Nm
MAG400	Anpassas på begäran till rör YD	370	13	25 Nm
MAG500	Anpassas på begäran till rör YD	370	13	25 Nm
MAG600	Anpassas på begäran till rör YD	370	13	25 Nm
MAG700	Anpassas på begäran till rör YD	370	13	25 Nm
MAG800	Anpassas på begäran till rör YD	370	13	25 Nm
MAG900	Anpassas på begäran till rör YD	370	13	25 Nm
MAG1000	Anpassas på begäran till rör YD	370	13	25 Nm
MAG1100	Anpassas på begäran till rör YD	370	13	25 Nm
MAG1200	Anpassas på begäran till rör YD	370	13	25 Nm
MAG1300	Anpassas på begäran till rör YD	370	13	25 Nm
MAG1400	Anpassas på begäran till rör YD	370	13	25 Nm
MAG1500	Anpassas på begäran till rör YD	370	13	25 Nm
MAG1600	Anpassas på begäran till rör YD	370	13	25 Nm
MAG1700	Anpassas på begäran till rör YD	370	13	25 Nm
MAG1800	Anpassas på begäran till rör YD	370	13	25 Nm
MAG1900	Anpassas på begäran till rör YD	370	13	25 Nm
MAG2000	Anpassas på begäran till rör YD	370	13	25 Nm

MATERIAL:

- Koppling: EPDM (EN681-1)
- Monteringsband och stödplåt: syrafast stål EN1.4404

ARBETSTEMPERATUR:

Max arbetstemperatur:
-50°C- +80°C

MAX TRYCK:

- 100-999 MM: 2,5 bar
- 1000mm+: 0,6 bar

PÅ FÖRFRÅGAN:

Nitril för kemisk resistens

Fernco öppna reparationskopplingar

Fernco öppna reparationskopplingar kan vara lämpliga vid till exempel sprickskador eller läckande skarvar.

Denna koppling kan fås från 250 mm och uppåt och tillverkas på beställning.



Art. nr. Bygglängd 190 mm	Art. nr. Bygglängd 370 mm	Spännvidd mm	Hylsa mm	Maximalt BL190/BL370
WRC100		Anpassas på begäran till rör YD	13	13 Nm
WRC200		Anpassas på begäran till rör YD	13	13 Nm
WRC300	MAGWRC300	Anpassas på begäran till rör YD	13	13 Nm
WRC400	MAGWRC400	Anpassas på begäran till rör YD	13	13 Nm
WRC500	MAGWRC500	Anpassas på begäran till rör YD	13	13 Nm
WRC600	MAGWRC600	Anpassas på begäran till rör YD	13	20 Nm
WRC700	MAGWRC700	Anpassas på begäran till rör YD	13	20 Nm
WRC800	MAGWRC800	Anpassas på begäran till rör YD	13	20 Nm
WRC900	MAGWRC900	Anpassas på begäran till rör YD	13	20 Nm
WRC1000	MAGWRC1000	Anpassas på begäran till rör YD	13	25 Nm
WRC1100	MAGWRC1100	Anpassas på begäran till rör YD	13	25 Nm
WRC1200	MAGWRC1200	Anpassas på begäran till rör YD	13	25 Nm
WRC1300	MAGWRC1300	Anpassas på begäran till rör YD	13	25 Nm
WRC1400	MAGWRC1400	Anpassas på begäran till rör YD	13	25 Nm
WRC1500	MAGWRC1500	Anpassas på begäran till rör YD	13	25 Nm
WRC1600	MAGWRC1600	Anpassas på begäran till rör YD	13	25 Nm
WRC1700	MAGWRC1700	Anpassas på begäran till rör YD	13	25 Nm
WRC1800	MAGWRC1800	Anpassas på begäran till rör YD	13	25 Nm
WRC1900	MAGWRC1900	Anpassas på begäran till rör YD	13	25 Nm
WRC2000	MAGWRC2000	Anpassas på begäran till rör YD	13	25 Nm





Fernco universal rörkoppling 2B all-in-one

MATERIAL

- EPDM EN 681-1
- Monteringsband: rostfritt stål 1.4401
- Reducerande stödplåt i aluminium.

ARBETSTEMPERATUR:

Max arbetstemperatur:
-50°C- +150°C

MAX TRYCK:

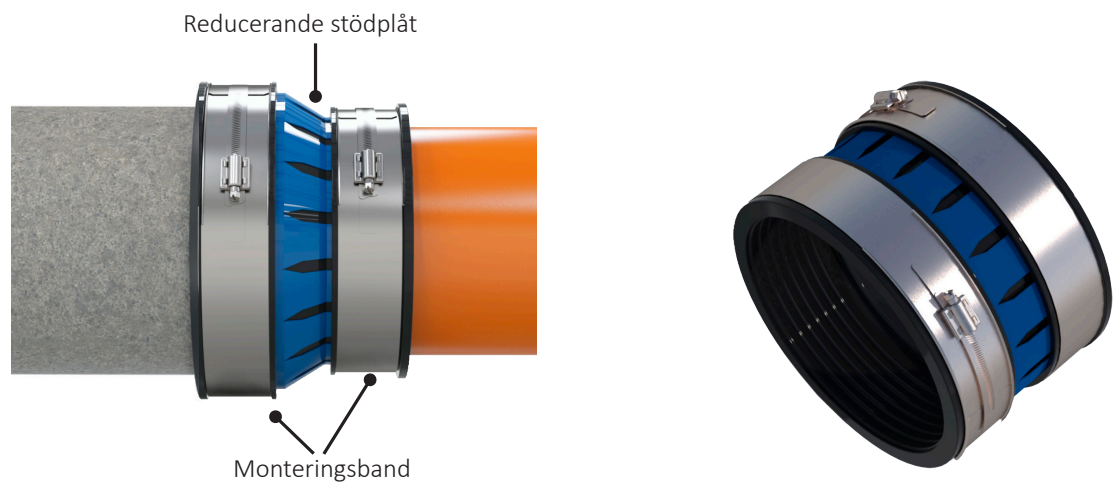
2,5 bar

PÅ FÖRFRÅGAN:

Större dimensioner

Universal rörkoppling som kopplar alla rörtyper DN100-DN400 snabbt och säkert.

Kopplar alla rörtyper med samma DN oberoende av skillnaderna i utvändigt diameter, förutsatt att den ligger inom produktens spännvidd.



Art. nr.	RSK nr.	DN	Spännvidd A för rör YD (mm)	Spännvidd B för rör YD (mm)	Längd mm	Max Nm
2B1-100	245 10 84	100	108- 133	108- 133	180	15 Nm
2B1-125	245 10 85	125	123- 161	123- 161	180	15 Nm
2B1-150	245 10 87	150	160-196	160-196	180	15 Nm
2B1-150B*	245 10 88	150	175 -226	160/168/170-226	180	15 Nm
2B1-200S	245 10 89	200	175- 226	175- 226	180	15 Nm
2B1-200L*	245 10 90	200	220-261	200/210/220/222/225/230/235-261	180	15 Nm
2B1-220	245 10 91	200	215- 261	215- 261	180	15 Nm
2B1-280	245 10 92	250	230- 280	230- 280	180	15 Nm
2B1-290	245 10 93	250	240- 290	240- 290	180	15 Nm
2B1-305	245 10 95	250	255- 305	255- 305	180	17 Nm
2B1-305L*	245 10 96	250	260- 305	250/272/274-305	180	17 Nm
2B1-320	245 10 97	250	270-320	270-320	180	17 Nm
2B1-320L*	245 10 98	250	270- 320	250/272/274/280/299-320	180	17 Nm
2B1-360	245 10 99	300	310- 360	310- 360	180	17 Nm
2B1-390	245 11 00	300	340- 390	340- 390	180	17 Nm
2B1-390L*	245 11 01	300	340- 390	315/324/326/335/355-390	180	17 Nm
2B1-445		300	395- 445	395- 445	180	17 Nm
2B1-465	245 11 03	300	415- 465	415- 465	180	17 Nm
2B1-300B*		300	420-460	315/376-460	180	17 Nm
2B1-540		400	490- 540	490- 540	180	17 Nm
2B1-570		400	520- 570	520- 570	180	17 Nm

* Levereras med bussning

STANDARDSER:

Uppfyller

- EN295-4
- EN681-1
- EN 16397-1
- CE-certifierad

**BEDÖMD
ACCEPTERAD AV:**



MATERIAL:

EPDM gummi, EN681-1

ARBETSTEMPERATUR:

Max arbetstemperatur:
-50°C - +80°C

PÅ FÖRFRÅGAN:

- Nitril för kemisk resistens
- Andra storlekar

FerriCo bussningar

FerriCo bussningar används för att möjliggöra en större reducering av FerriCo rörkopplingar och reducerande rörkopplingar. Genom att kombinera flera olika bussningar kan man ytterligare öka kopplingarnas reducering.

Bussningarna finns i följande tjocklekar: 4, 8, 12, 16, 24 och 32 mm som standard

Hur räknar man?

Exempel: Rör 1 YD 600 mm. Rör 2 YD 560 mm.

Koppling spännvidd 580-610 mm.

Bussning:

Tjockleken 24 mm x 2 = ökning av rör YD (48 mm).

(ID: 560 mm; YD: 608 mm).



Art. nr.	Bredd mm	För rör YD mm	Tjocklek mm	Ökar rör YD mm
BC08/159	80	149- 159	8	16
BC08/184	80	174- 184	8	16
BC08/199	80	189- 199	8	16
BC08/209	80	199- 209	8	16
BC08/219	80	209- 219	8	16
BC08/224	70	214- 224	8	16
BC08/304	80	294- 304	8	16
BC08/319	80	309- 319	8	16
BC08/369	80	359- 369	8	16
BC08/394	80	384- 394	8	16
BC08/400	80	390- 400	8	16
BC08/449	80	439- 449	8	16
BC08/484	80	474- 484	8	16
BC08/509	80	499- 509	8	16
BC08/534	80	524- 534	8	16
BC08/564	80	554- 564	8	16
BC08/649	80	639- 649	8	16
BC08/769	80	759- 769	8	16
BC08/966	80	956- 966	8	16
BC08/1009	80	999- 1009	8	16
BC08/1039	80	1029- 1039	8	16
BC08/1244	80	1234- 1244	8	16

Fortsätter...

STANDARDS:

- WIS-4-41-01
- BS EN 681-1:1996
- BS EN 295-1:2013



Fortsätter...



**BEDÖMD
ACCEPTERAD AV:**



MATERIAL:

EPDM gummi, EN681-1

ARBETSTEMPERATUR:

Max arbetstemperatur:
-50°C- +80°C

PÅ FÖRFRÅGAN:

- Nitril för kemisk resistens
- Andra storlekar

Fernco bussningar

Art. nr.	Bredd mm	För rör YD mm	Tjocklek mm	Ökar rör YD mm
BC16/164	70	154- 164	16	32
BC16/225	80	215- 225	16	32
BC16/250	80	240- 250	16	32
BC16/282	80	272- 282	16	32
BC16/288	80	278- 288	16	32
BC16/303	80	293- 303	16	32
BC16/315	80	305- 315	16	32
BC16/353	80	343- 353	16	32
BC16/378	80	368- 378	16	32
BC16/402	80	392- 402	16	32
BC16/432	80	422- 432	16	32
BC16/493	80	483- 493	16	32
BC16/500	80	490- 500	16	32
BC16/518	80	508- 518	16	32
BC16/548	80	538- 548	16	32
BC16/633	80	623- 633	16	32
BC16/653	80	643- 653	16	32
BC16/752	80	742- 752	16	32
BC16/758	80	748- 758	16	32
BC21/205	60	195- 205	21	42
BC24/287	80	277- 287	24	48
BC24/315	80	305- 315	24	48
BC24/347	80	337- 347	24	48
BC24/362	80	352- 362	24	48
BC24/400	80	390- 400	24	48
BC24/401	80	391- 401	24	48
BC24/404	80	394- 404	24	48
BC24/450	80	440- 450	24	48
BC24/454	80	444- 454	24	48
BC24/458	80	448- 458	24	48
BC24/464	80	454- 464	24	48
BC24/499	80	489- 499	24	48
BC24/500	80	490- 500	24	48
BC24/502	80	492- 502	24	48
BC24/528	80	518- 528	24	48
BC24/548	80	538- 548	24	48
BC24/564	80	554- 564	24	48
BC24/630	80	620- 630	24	48
BC24/688	80	678- 688	24	48
BC24/737	80	727- 737	24	48
BC24/1007	80	997- 1007	24	48

Fortsätter...

STANDARDER:

- WIS-4-41-01
- BS EN 681-1:1996
- BS EN 295-1:2013



**BEDÖMD
ACCEPTERAD AV:**



MATERIAL:

EPDM gummi, EN681-1

ARBETSTEMPERATUR:

Max arbetstemperatur:
-50°C - +80°C

PÅ FÖRFRÅGAN:

- Nitril för kemisk resistens
- Andra storlekar

Ferriico bussningar

Art. nr.	Bredd mm	För rör YD mm	Tjocklek mm	Ökar rör YD mm
BC32/250	80	240- 250	32	64
BC32/335	80	325- 335	32	64
BC32/363	80	353- 363	32	64
BC32/400	80	390- 400	32	64
BC32/407	80	397- 407	32	64
BC32/450	80	440- 450	32	64
BC32/464	80	454- 464	32	64
BC32/471	80	461- 471	32	64
BC32/500	80	490- 500	32	64
BC32/514	80	504- 514	32	64
BC32/535	80	525- 535	32	64
BC32/560	80	550- 560	32	64
BC32/609	80	599- 609	32	64
BC32/630	80	620- 630	32	64
BC32/673	80	663- 673	32	64
BC32/694	80	684- 694	32	64
BC32/729	80	719- 729	32	64
BC32/737	80	727- 737	32	64
BC32/740	80	730- 740	32	64
BC32/902	80	892- 902	32	64
BC32/1154	80	1144- 1154	32	64



STANDARDS:

- WIS-4-41-01
- BS EN 681-1:1996
- BS EN 295-1:2013