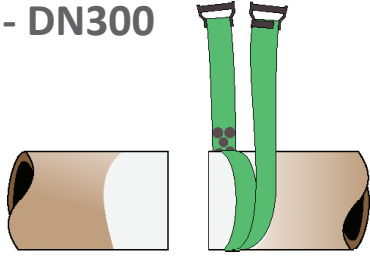


Asennusohje Hymax2

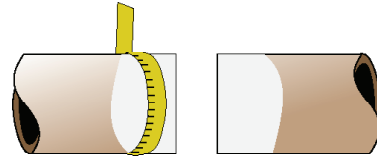
DN40 - DN300

1



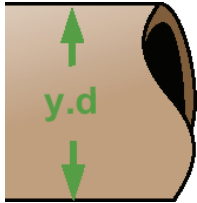
Puhdista putkien asennuspinnat, esimerkiksi, käyttämällä IBECO:n mekaanista puhdistusliinaa.

2



Tarkista putkien ulkohalkaisija mittaamalla.

3



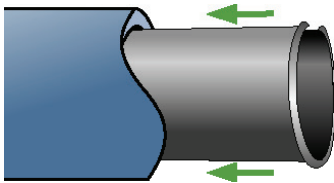
Valitse Hymax, jonka toiminta-alue sopii putkien ulkomitalle, ja varmista, että putket eivät ole vaurioituneet.

4



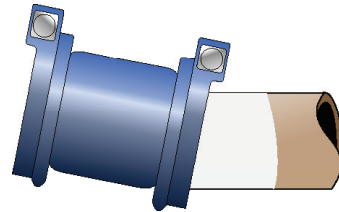
TÄRKEÄÄ: Asennettaessa valurauta- tai vastaavia putkilaatuja kovalla pinnalla, putkien päät tulee voidella vesipohjaisella voiteluaineella tiivistepinnan optimaalisen tiivistymisen varmistamiseksi.

5



PE-putkien Hymax-asennuksessa käytetään tukiholkkia. Suosittelemme IBECO-tukiholkkeja.

6



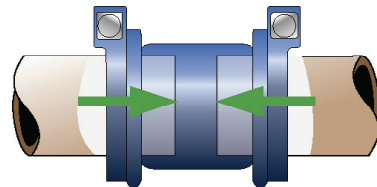
Varmista, että Hymax sopii putkeen.

7



Tarvittaessa suurinta liitoksen leveyttä varten tiiviste voidaan kääntää käsin ulospäin. Se voidaan myös helposti kääntää takaisin paikoilleen. Koskee DN40-DN300.

8



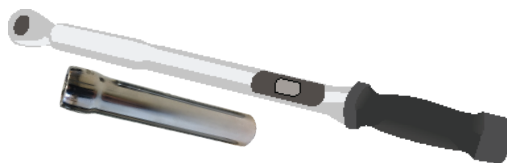
Merkitse puolet liitoksen pituudesta kullekin putken päälle. Minimi työntösyvyys on 55 mm. Muista, että asennettaessa valurauta- tai vastaavia putkilaatuja kovalla pinnalla, putkien päät on voideltava vesipohjaisella voiteluaineella tiivistepinnan optimaalisen tiivistymisen varmistamiseksi.

9



Jotta asennus olisi vielä helpompaa, käytä mielellään momenttiavainta Hymaxin pitkän kaulan kanssa.

10



Viimeistele manuaalisesti momenttiavaimella. Kiristysmomentti on ilmoitettu jokaisessa Hymax-putkiliitoksessa.

Mahdollisen vuodon sattuessa sulje putkistosta paine ja kasvata pultin momenttia jopa 50 %.