

MATERIAL:

- EPDM-gummi
- Rostfri bult
- Rostfria tryckplattor

MAX TRYCK:

5,0 bar. (från 3 bar krävs axiell förankring)

ARBETSTEMPERATUR:

-55°C - +204°C

PÅ FÖRFRÅGAN:

- Andra materialkvaliteter
- Tillgänglig upp till DN3000

STANDARD

MFPA testad Klass E enligt
DIN EN 13501-1

RADONTÄT



Axiell förankring

STANDARD

MFPA testad Klass E enligt
DIN EN 13501-1

IBECO Genomföringstätning

Genomföringstätningen fungerar som tätning vid ingjutning av rör i betong med tryckplattor gjorda av rostfritt stål och extra mjukt gummi.

Gas- och vattentät tillslutning mellan medium och skyddsror ingjutning med ett 40 mm tjockt gummi-element (alternativt två) som komprimeras mellan 2 tryckplattor i rostfritt stål



IBECO Genomföringstätning standard

EPDM gummi 1x40mm

Art. nr.	Borrhål mm	För rör YD	
		min	max
10500	50	6	12
10505	70	10	22
10506	70	24	32
10507	70	32	41
10510	80	20	28
10511	80	32	40
10512	80	40	50
10515	100	15	22
10516	100	20	28
10517	100	25	32
10518	100	32	40
10519	100	36	44
10489	100	41	51
10520	100	46	56
10521	100	55	65
10523	125	35	40
10524	125	45	50
10525	125	55	64
10526	125	61	70
10527	125	70	78
10529	150	35	40
10530	150	46	54
10531	150	56	66
10532	150	69	78
10533	150	79	91
10534	150	85	94
10536	150	90	97
10535	150	98	110
10540	200	88	103
10541	200	108	115
10542	200	116	126
10543	200	119	128
10544	200	132	141
10545	200	135	144
10546	200	150	160

Art. nr.	Borrhål mm	För rör YD	
		min	max
10550	250	135	144
10551	250	140	149
10552	250	150	159
10553	250	156	165
10554	250	165	175
10555	250	174	181
10556	250	178	187
10557	250	197	202
10558	250	204	210
10565	300	178	187
10566	300	193	204
10567	300	198	207
10568	300	218	226
10564	300	224	233
10569	300	242	251
10570	350	224	233
10571	350	249	258
10572	350	270	282
10573	350	279	288
10575	400	270	280
10576	400	279	288
10577	400	304	313
10578	400	314	323
10579	400	320	330
01582	500	354	364
01583	500	392	402
01584	500	400	412
01585	500	421	431
01588	600	450	464
01589	600	494	504
01590	600	500	515
01591	600	524	534

MATERIAL:

- EPDM-gummi
- Rostfri bult
- Rostfria tryckplattor

MAX TRYCK:

5,0 bar. (från 3 bar krävs axiell förankring)

ARBETSTEMPERATUR:

-55°C - +204°C

PÅ FÖRFRÅGAN:

- Andra materialkvaliteter
- Tillgänglig upp till DN3000

STANDARD

MFPA testad Klass E enligt DIN EN 13501-1

RADONTÄT

IBECO Genomföringstätning delad

EPDM gummi 1x40mm



Art. nr.	Borrhål mm	För rör YD	
		min.	max.
10600	50	6	12
10605	70	10	22
10606	70	24	32
10607	70	32	41
10610	80	20	28
10611	80	32	40
10615	100	15	22
10616	100	20	28
10617	100	25	32
10618	100	32	40
10619	100	36	44
10620	100	46	56
10621	100	55	65
10623	125	35	40
10624	125	45	50
10625	125	55	64
10626	125	61	70
10627	125	70	78
10629	150	35	40
10630	150	46	54
10631	150	56	66
10632	150	69	78
10633	150	79	91
10634	150	85	94
10635	150	98	110
10640	200	88	103
10641	200	108	115
10642	200	116	126
10643	200	119	128
10644	200	132	141
10645	200	135	144
10646	200	150	160

Art. nr.	Borrhål mm	För rör YD	
		min.	max.
10650	250	135	144
10651	250	140	149
10652	250	150	159
10653	250	156	165
10654	250	165	175
10655	250	174	181
10656	250	178	187
10657	250	197	202
10658	250	204	210
10665	300	178	187
10666	300	193	204
10667	300	198	207
10668	300	218	226
10664	300	224	233
10669	300	242	251
10670	350	224	233
10671	350	249	258
10672	350	270	282
10673	350	279	288
10675	400	270	280
10676	400	279	288
10677	400	304	313
10678	400	314	323
10679	400	320	330
01682	500	354	364
01683	500	392	402
01684	500	400	412
01685	500	421	431
01688	600	450	464
01689	600	494	504
01690	600	500	515
01691	600	524	534

Bultstorlek	Max åtdragning i Nm	
	Standardrör	Tunnväggiga plaströr
M6	5 Nm	5 Nm
M8	10 Nm för genomföringstätning standard, standard delad och standard FV	8 Nm för genomföringstätning standard, standard delad och standard FV
	20 Nm för genomföringstätning special	15 Nm för genomföringstätning special
M10	30 Nm	22 Nm
M12	36 Nm	26 Nm

MATERIAL:

- EPDM-gummi
- Rostfri bult
- Rostfria tryckplattor

MAX TRYCK:

5,0 bar. (från 3 bar krävs axiell förankring)

ARBETSTEMPERATUR:

-55°C- +204°C

PÅ FÖRFRÅGAN:

- Andra materialkvaliteter
- Tillgänglig upp till DN3000

STANDARD

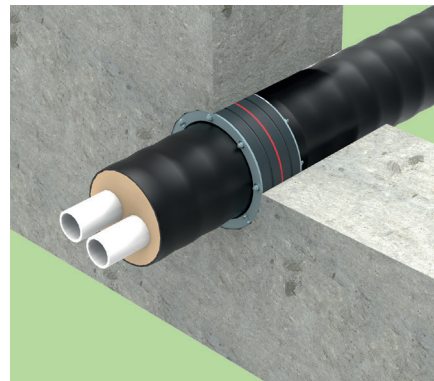
MFPA testad Klass E enligt
DIN EN 13501-1

RADONTÄT

IBECO Genomföringstätning Pressio, fjärrvärme

EPDM gummi 2x40mm

Art. nr.	Borrhål mm	För rör YD	
		min.	max.
10700	125	61	70
10701	125	70	78
10704	150	56	66
10705	150	69	78
10708	150	79	91
10706	150	85	94
10707	150	98	110
10709	200	88	103
10710	200	108	115
10713	200	116	126
10711	200	119	128
10712	200	135	144
10714	200	150	160
10715	250	135	144
10716	250	140	149
10717	250	150	159
10718	250	156	165
10721	250	165	175
10719	250	174	181
10720	250	178	187
10722	250	197	202
10725	300	178	187
10726	300	193	204
10727	300	198	207
10728	300	218	226
10724	300	224	233
10730	350	224	233
10731	350	249	258
10733	350	279	288
10735	400	279	288
10736	400	304	313
10737	400	314	323
10738	400	320	330
10750	500	354	364
10751	500	400	412
10755	600	450	464
10756	600	500	515



MATERIAL:

- EPDM-gummi
- Rostfri bult
- Rostfria tryckplattor

MAX TRYCK:

5,0 bar. (från 3 bar krävs axiell förankring)

ARBETSTEMPERATUR:

-55°C- +204°C

PÅ FÖRFRÅGAN:

- Andra materialkvaliteter
- Tillgänglig upp till DN3000

STANDARD

MFPA testad Klass E enligt DIN EN 13501-1

RADONTÄT

IBECO Genomföringstätning Pressio, propp EPDM gummi 2x40mm



Art. nr.	Borrhål mm	För rör YD	
		min	max
10585	50	6	12
10586	70	10	22
10586	70	24	32
10586	70	32	41
10587	80	20	28
10587	80	32	40
10587	80	40	50
10596	100	15	22
10596	100	20	28
10596	100	25	32
10596	100	32	40
10596	100	36	44
10596	100	41	51
10596	100	46	56
10596	100	55	65
10597	125	35	40
10597	125	45	50
10597	125	55	64
10597	125	61	70
10597	125	70	78
10598	150	35	40
10598	150	46	54
10598	150	56	66
10598	150	69	78
10598	150	79	91
10598	150	85	94
10598	150	90	97
10598	150	98	110
10591	200	88	103
10591	200	108	115
10591	200	116	126
10591	200	119	128
10591	200	132	141
10591	200	135	144
10591	200	150	160

Art. nr.	Borrhål mm	För rör YD	
		min	max
10592	250	135	144
10592	250	140	149
10592	250	150	159
10592	250	156	165
10592	250	165	175
10592	250	174	181
10592	250	178	187
10592	250	197	202
10592	250	204	210
10593	300	178	187
10593	300	193	204
10593	300	198	207
10593	300	218	226
10593	300	224	233
10593	300	242	251
10594	350	224	233
10594	350	249	258
10594	350	270	282
10594	350	279	288
10595	400	270	280
10595	400	279	288
10595	400	304	313
10595	400	314	323
10595	400	320	330

Bultstorlek	Max åtdragning i Nm	
	Standardrör	Tunnväggiga plaströr
M6	5 Nm	5 Nm
M8	10 Nm för genomföringstätning standard, standard delad och standard FV	8 Nm för genomföringstätning standard, standard delad och standard FV
	20 Nm för genomföringstätning special	15 Nm för genomföringstätning special
M10	30 Nm	22 Nm
M12	36 Nm	26 Nm

MATERIAL:

- EPDM-gummi
- Rostfri bult
- Rostfria tryckplattor

MAX TRYCK:

5,0 bar. (från 3 bar krävs axiell förankring)

ARBETSTEMPERATUR:

-55°C - +204°C

PÅ FÖRFRÅGAN:

- Andra materialkvaliteter

STANDARD

MFPA testad Klass E enligt
DIN EN 13501-1

RADONTÄT

IBECO Genomföringstätning Pressio med kabelgenomföring

EPDM gummi 1x40mm,

2x6-16mm extra uttag inkl bussning och blindplugg



Art. nr.	Borrhål	Skyddsror YD	
	mm	min	max
01500	150	69	78
01501	150	85	94
01502	200	108	115
01503	200	119	128
01504	200	135	144
01505	250	156	165
01506	250	178	187
01507	300	193	204
01508	300	224	233

IBECO Genomföringstätning Pressio med kabelgenomföring

EPDM gummi 2x40mm,

2x6-16mm extra uttag inkl bussning och blindplugg



Art. nr.	Borrhål	Skyddsror YD	
	mm	min	max
01700	150	69	78
01701	150	85	94
01702	200	108	115
01703	200	119	128
01704	200	135	144
01705	250	156	165
01076	250	178	187
01707	300	193	204
01708	300	224	233

RADONTÄT

MATERIAL:

Tryckplattor i rostfritt stål V2A
EPDM-tätning med hårdhet
45 ± 5 Shore A

ARBETSTEMPERATUR:

-30°C till 120°C

PÅ FÖRFRÅGAN:

Fler tätningstyper (t.ex med
extra stora flänsar) finns mot
förfrågan



IBECO universell genomföringstätning

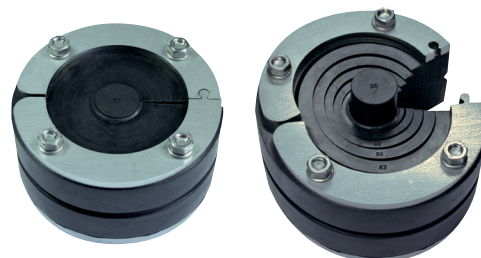
Pressio tätningar kan användas som blindtätning eller genomföringtätning.

Tack vare sitt mjuka gummi är tätningarna särskilt lämpliga för plaströr. Tätningen har flera lager som gör att den klarar flera rördimensioner.

- 3 tätningar för 80% av de vanligaste rörstorlekarna
- Låg lagerhållning
- Snabb montering
- Gummilagersteknik

Anpassa till rätt mediarör

1. Räkna antalet lager som behöver tas bort
2. För att klippa av lagren måste de pressas för hand eller skruvmejsel till baksidan
3. Skär bort det återstående gummit på bladkanten
4. Bladet kan dras av för hand



Stängd

Delad med snäplåsning

Art. nr.	DN	Utförande	Max tryck	Max tryck	För mediarör YD mm
			blind	inkl mediarör	
10499	100	Delad	1,5 bar	1,5 bar	20, 25, 32, 40, 50, 63
10490	100	Stängd	1,5 bar	1,5 bar	18-65mm i 55mm steg per ring
10495	150	Stängd	mot ej trycksatt vatten	1,0 bar	32,40, 50, 60,3-63 75-76,1mm, 88,9-90mm, 110mm
10493	200	Stängd	mot ej trycksatt vatten	1,0 bar	110mm, 125mm, 139,7-140mm 160mm

* Tolerans ± 1 mm

De nämnda värdena avser en trycktäthetsgrad vid en driftstemperatur på 23 ° C.
Om temperaturen är annorlunda, speciellt högre, måste en förankring monteras.



RADONTÄT

MATERIAL:

Tryckplattor i rostfritt stål V2A
EPDM-tätning med hårdhet
45 ± 5 Shore A

ARBETSTEMPERATUR:

-30°C till 120°C

PÅ FÖRFRÅGAN:

Tätning och tryckplattor i
andra material och kvaliteter

MAXTRYCK:

1,0 bar

BESTÄLLNINGS- UNDERLAG:

Se sid 386

IBECO Multigenomföring 4 rör

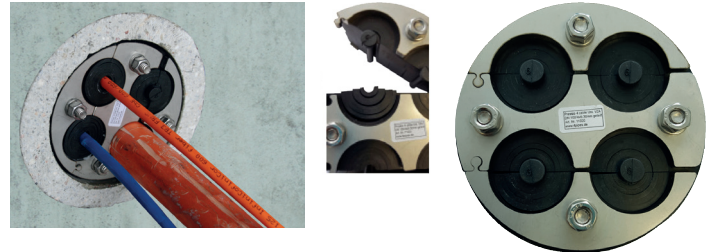
IBECO multigenomföring för kabel passar som en multigenomföring eller en blindtätning.

Multigenomföringen är gjord för en säker tätning mot tryckvatten av olika dimensioner av kablar eller rör som går genom väggar.

Tätningområdet för de fyra uttagen för kablar eller rör är flexibel för diametrar mellan 6 och 30 mm *. Delade gummilager i varje enskilt utlopp tillåter en flexibel anpassning till kabeldiametern och en eftermontering av tätningen.

Genom den speciella snäpplösningen undviks öppning av tätningen under monteringen.

4 st blindplugg ingår



Art. nr.	DN	Utförande	Genomföringar	För 4 kablar YD mm
11020	100	Delad	4x 6-30 mm	4x 6, 10, 14, 18, 22, 26, 30 mm (Gummilager: 3,5 mm)
11021	100	Delad	2x 6-32mm, 2x 6-26mm	2x 6, 10, 14, 18, 22, 26, 30, 32 mm 2x 6, 10, 14, 18, 22, 26 mm (Gummilager: 3,5 mm)

* Tolerans ± 1 mm



IBECO Multigenomföring 3 rör

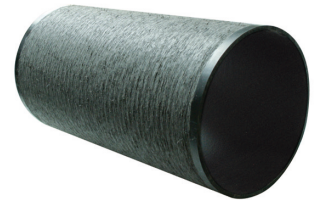
Art. nr.	RSK nr.	Utförande	Genomföringar antal x YD
11080	150	Stängd	3 x 50 mm

Tillbehör IBECO Genomföringstätning Pressio



Fibercement hylsa för ingjutning

Art. nr.	Rör ID mm	Längd mm
FCH-100	100	250
FCH-150	150	250
FCH-200	200	250



PVC hylsa för ingjutning

Art. nr.	Rör ID mm	Längd mm
PVCH-100	100	400
PVCH-150	150	400
PVCH-200	200	400



Ändförslutning PE för hylsa

Art. nr.	Rör ID mm
FS-100	100
FS-150	150
FS-200	200