

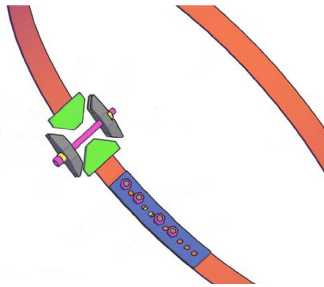
Montageanvisning för IBINLINE

1



Rengör rörets anläggningsyta från grus och avlagringar.

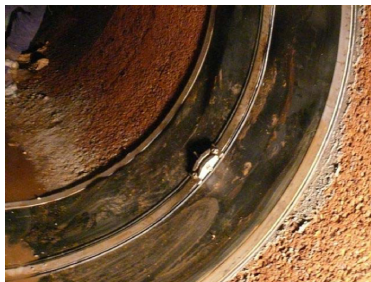
2



Spännbanden har lås och justeringsmöjligheter för anpassning till den invändiga rördiametern.

Observera att det medföljer två små stålbitar som kan fylla ut tomrum som uppstår mellan gummit och spännbanden under montering.

3



Applicera glidmedel på rörets anläggningsyta och under stålbanden mot gummi på IBINLINE innan montering.

Vid montering behöver spännbanden och gummit möjlighet att glida för att anpassa sig till röret.