

Asennusohjeet Plug & Play 75-250 mm

LISÄVARUSTEET:

Viistetyökalu
RSK 211 30 02



puhdistus-
liina
PECLSERV



Voiteluaine
RSK 115 04 99



Asennustyökalu
MV-PP



Katso asennus-
video tästä:

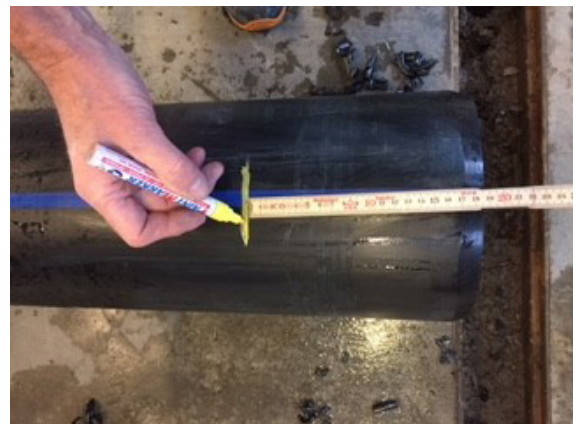
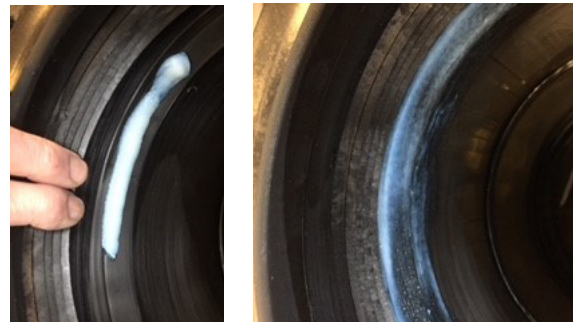
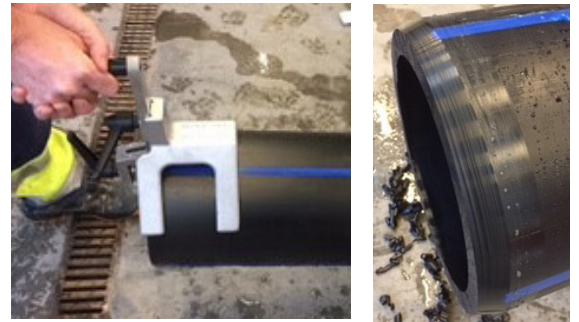


- 1** Puhdista putken päät ja tarkista, ettei putken päissä ole syviä naruja tai vaurioita.
- 2** Viistä putken päät asianmukaisella työkalulla
- 3** Pyyhi liitoksen sisäpuoli PE-putkien puhdistusliinalla.
- 4** Voitele koko tiivistysliitos molemmilta puolilta.
HUOM! Älä voitele puristusrengasta tai putkea.
- 5** Mittaa ja merkitse liitoksen upotussyvyys (puolet liitoksen pituudesta).
- 6** Työnnä putken liitintää käsivoimalla.
- 7** Nosta putki vaakasuoraan ja linjaa se liitoksen kanssa.

- 8** Ota sitten avuksi taltta ja puutanko ja työnnä liitintä, kunnes se on pohjassa ja oikea upotussyvyys saavutettu.

tai

Käytä IBECOn asennustyökalua työntääksesi putken liittimeen, kunnes putki on pohjassa ja oikea upotussyvyys on saavutettu.



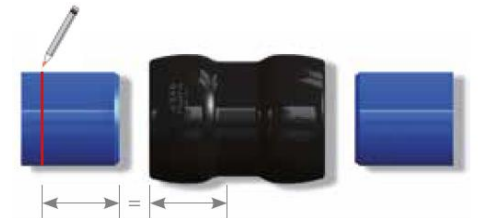
IBECO
Uniwater

Asennusohjeet Plug & Play 20-63 mm

- 1** Leikkaa tai sahaa putki suorakulmaisesti. Puhdista putken päät ja tarkista, ettei putken päissä ole syviä naarmuja tai vaurioita. Viistele putken päät asianmukaisella kavennustyökälulla.



- 2** Mittaa ja merkitse liitoksen upotussyvyys kynällä. Plug & Play 20-63 mm on esivoiteltu, joten voiteluaineita ei tarvitse.



- 3** Paina sitten putket merkittyyn upotussyvyyteen.



- 4** Vedenpaine tulee työntämään putket ulospäin, joka takaa että se erityisesti suunniteltu puristusrenkas saa varman otteen.

