

Asennusohje Ruostumaton korjausmuhvi RS2

Merkitse, minne korjausmuhvi tulee asentaa.

Puhdista putki huolellisesti.

Käytä voiteluainetta sekä putken että korjausmuhvin sisäpuolelle (kumitiiviste), varmistaaksesi ettei tiiviste tartu putkeen ja rypisty tiivisteen kiristämisen aikana. Älä käytä putkiöljyä tai vastaavaa!

Kierrä mutterit ylös ja jätä ne ylimmälle paikalleen.

Aseta ensin yläosa putken päälle. Aseta sitten seuraava osa alapuolelta ja kiinnitä se ensin toiselta puolelta ja sitten toiselta.

Varmista, että tiiviste ei rypisty, vaan asettuu oikein kuvan 3 mukaisesti.

Käytä momenttiavainta ja kiristä kaikki mutterit vaihteittain 20 Nm: n välein, kunnes oikea kiristysmomentti saavutetaan, kuten kuvassa 5 on esitetty.

Kiristysmomentti

Pultti	Kiristysmomentti	Voimahylsy
	Nm	mm
M12	65	19
M14	85	22
M16	110	24



Fig. 1



Fig. 2

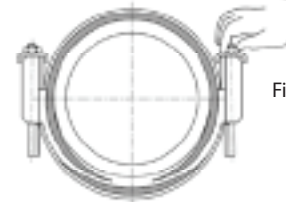


Fig. 3

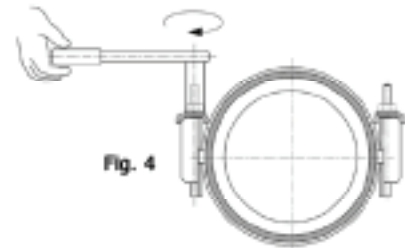


Fig. 4

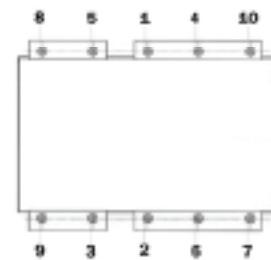
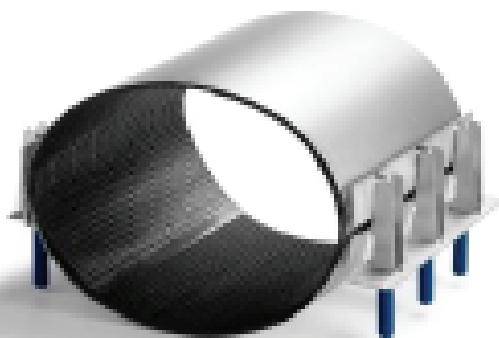


Fig. 5



OV.