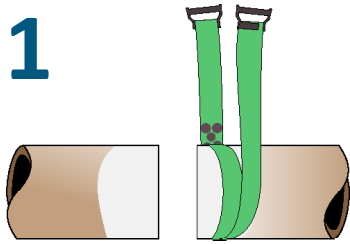


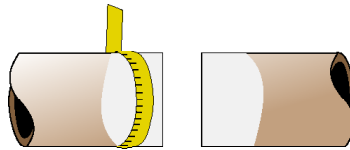
# Asennusohje Hymax Grip

1



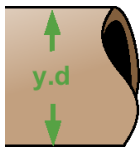
Putsaa putken asennuspinnat, voit käyttää esimerkiksi IBECO puhdistusliinaa.

2



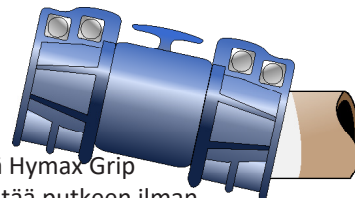
Tarkastusmittaa putkien ulkohalkaisija.

3



Valitse Hymax Grip, jonka työalue on putken halkaisijan sisällä, ja varmista, etteivät putket ole vaurioituneet.

4



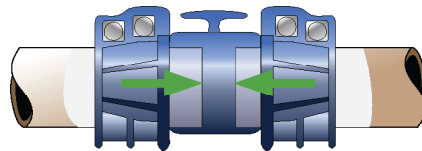
Tarkista, että Hymax Grip voidaan työntää putkeen ilman suurta voimankäyttöä.

5



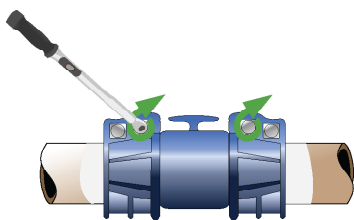
Tarvittaessa poista sisäinen irroitettava tiivistekerros. Näin saat suuremman työalueen.

6



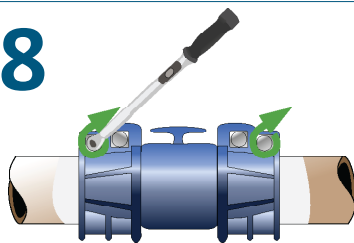
Merkitse puolikkaan liitoksen pituus kunkin putken päähän. Jätä tilaa putkien päiden välille, mahdollista sisäistä kiertoliikettä varten.

7



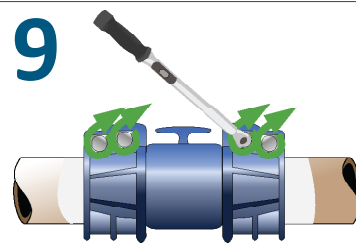
Kiristä tiivisteiden pultit määrättyyn momenttiin.

8



Kiristä vetolujuutta lisäävät puristehampaat määrättyyn momenttiin

9



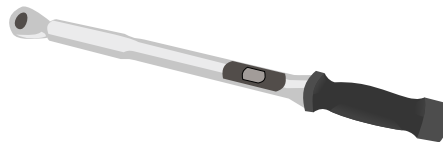
Kiristä pultit kunnes KAIKKI pultit ovat saavuttaneet määrätyn momentin.

10

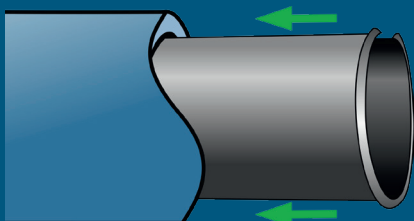


Helpottaaksesi asennusta, käytä mutterinväännintä.

11



Viimeistele manuaalisesti momenttiavaimella. Kiristysmomentti on ilmoitettu jokaisessa Hymax Grip -putkiliitoksessa.



PE-putkea asennettaessa Hymax Gripiin tulee käyttää tukihylsyä  
Suosittelemme IBECO-tukihylsyjä

**IBECO**  
Uniwater